

# 140 Jahre

# KONSUM



**Kiezseele.  
Seit 140 Jahren.**

**140 Jahre KONSUM**

Im Heute gelebt. Von Gestern geprägt.

**KONSUM Leipzig Dance Festival**

- mit Herrn Llambi in die Nacht tanzen.

**Talk am Einkaufskorb**

Im Gespräch mit Erik Maier, Lehrstuhlinhaber an der Handelshochschule Leipzig.



## Erdbeeren

aus Deutschland  
Klasse I  
400 Schale  
(1 kg = 9,73)

**3,89**

Gültig vom 06.05. bis 11.05.2024



## Jacobs Krönung

Kaffee gemahlen  
oder ganze Bohne  
verschiedene Sorten  
500 g Packung  
(1 kg = 11,98)

**5,99**

Gültig vom 06.05. bis 11.05.2024



## merci Finest Selection

verschiedene Sorten  
250 g Packung  
(1 kg = 11,96)

**2,99**

Gültig vom 06.05. bis 11.05.2024

[www.konsum-leipzig.de](http://www.konsum-leipzig.de)

Preise gültig vom 06.05. bis 18.05.2024.  
Solange der Vorrat reicht. Irrtum vorbehalten.



**09. + 12. Mai  
nicht  
vergessen!**

Kleine  
Geschenkideen  
für Mama & Papa  
gibt's bei uns...

## Liebe Leserin, Lieber Leser,

wer aktuell entlang der Weißen Elster, im Leipziger Auwald oder einem anderen idyllischen Ort unterwegs ist, hört ringsum Vogelgesang, schnuppert an duftenden Maiglöckchen und genießt das milde Wetter. Ja, der Wonnemonat Mai verwöhnt uns. Alles neu macht der Mai, heißt es. Neuheiten neben bekannten Klassikern anzubieten, ist unsere große Stärke.

Schleckermäuler freuen sich auf den klassischen Nesquik-Geschmack mit dem neuen knusprigen Keks als Pausensnack oder süße Verführung für besondere Momente. Freunde herzhafter Kost kommen an den neuen in Tomatensauce eingelegten Alnatura Baked Beans in Bio-Qualität nicht vorbei. Samtpfötchen und Bello schnuppern schon ganz aufgeregt, denn sie wissen: der KONSUM hat sein Sortiment an Pedigree und Whiskas erweitert.

Lesen Sie im Talk am Einkaufskorb, was Regionalität für Erik Maier, Lehrstuhlinhaber an der Handelshochschule Leipzig, bedeutet und wie die Zusammenarbeit zwischen KONSUM und der HHL gewachsen ist. Anlässlich unseres 140-jährigen Jubiläums finden Sie auf Seite 21 die schönsten Geschichten aus der KONSUM Familie. 140 Jahre warten an der Kasse? Scherz beiseite, das muss nicht sein – vor allem wegen des neuen Self-Checkouts, der die Wartezeit an den Kassen beträchtlich minimiert. Und um noch mehr Zeit im Alltag zu sparen, bieten wir Ihnen jetzt in vielen unserer Filialen eine DHL-Paketstation an.

In Ihrer KONSUM-Filiale verMAlten Sie langes Warten und gewinnen wertvolle Lebenszeit.

**Wir wünschen Ihnen viel Freude beim Lesen  
und einen entspannten Einkauf  
Ihr KONSUM-Team**

## GEWINNE DIE LIMITIERTE CAFÉ-INTENCIÓN-EDITION!



Wir verlosen mit Café Intención eine De'Longhi Siebträgermaschine La Specialista Arte. Um diese tolle Maschine zu gewinnen, müssen Sie nur unser Rezept von Seite 12/13 backen und fotografieren. Schicken Sie eine E-Mail mit Ihrem Namen, dem Foto und dem Betreff „Café Intención“ an: [gewinnspiel@konsum-leipzig.de](mailto:gewinnspiel@konsum-leipzig.de)

**Café  
Intención**  
DER FAIRTRADE-PIONIER



Einsendeschluss ist der 18.05.2024. Der Rechtsweg ist ausgeschlossen. Keine Barauszahlung möglich. Mitarbeiter der beteiligten Firmen sind nicht teilnahmeberechtigt. Die Gewinner werden per E-Mail benachrichtigt. Teilnahme ab 18 Jahren. Hinweise zum Datenschutz nach DSGVO und unsere Teilnahmebedingungen finden Sie auf der Website [www.konsum-leipzig.de](http://www.konsum-leipzig.de)

**Herzlichen Glückwunsch!** Die a cappella Familien-Tickets der Verlosung im Kundenjournal 02/2024 haben Udo F., Antja K., Anneliese K. und Frank A. aus Leipzig sowie Grit E. aus Delitzsch gewonnen.

## Kiezseele. Seit 140 Jahren.

Wir kennen das alle: Wenn man einen runden Geburtstag vor sich hat, feiert man besonders gerne und bietet seinen Gästen auch gerne etwas richtig Gutes. Dem KONSUM geht es da genauso. Seit 140 Jahren für die Mitglieder aktiv zu sein, den Menschen in Leipzig jeden Tag tolle und frische Angebote zu machen und die Events und Vereine in der Stadt nachhaltig zu unterstützen – das ist ein besonderer Meilenstein. Deshalb hat sich der KONSUM dieses Jahr etwas Besonderes überlegt. Die KONSUM-Mitglieder dürfen sich neben einer attraktiven Rückvergütung und Dividende auf einzigartige Events und Aktionen freuen, zu denen sie einen exklusiven Zugang erhalten. Auf unsere Kunden warten viele Rabattaktionen, die augenzwinkernd mit der Zahl 140 zu tun haben werden. Auch unsere Mitarbeitenden dürfen sich auf besondere Zuwendungen, ein buntes Mitarbeiterfest und einiges mehr freuen. Und natürlich wird der KONSUM dieses Jahr noch mehr als sonst die vielen Kultur- und Sportevents unserer Stadt supporten und viele wichtige soziale Initiativen unterstützen. So ist eben das Prinzip des KONSUM: Wir teilen einfach gerne – ganz im Sinne einer Genossenschaft. Sie möchten deshalb auch gerne Mitglied werden? Dann melden Sie sich einfach in Ihrer Filiale, in der KONSUM-Zentrale in der Industriestraße oder laden Sie sich Ihren Mitgliedsantrag auf unserer Website herunter. Wir freuen uns schon auf Sie!

[www.konsum-leipzig.de/mitgliedschaft/](http://www.konsum-leipzig.de/mitgliedschaft/)



**KONSUM** ♥

Jetzt Mitglied werden!

Eine Genossenschaft.  
Viele Vorteile.

Mehr Infos unter: [www.konsum-leipzig.de/mitgliedschaft](http://www.konsum-leipzig.de/mitgliedschaft)

# Gültig vom 06.05. bis 11.05.2024



### Lillet

Rosé oder Blanc  
0,75 l Flasche  
17 % Vol.  
(1 l = 18,65)

## 13,99

### Dallmayr Kaffee

ganze Bohne  
verschiedene Sorten  
0,75 / 1 kg Packung  
(1 kg = 17,72 / 13,29)

## 13,29



### Giolano Prosecco

DOC Vino Frizzante  
Italienischer Perlwein  
10,5 % Vol.  
0,75 l Flasche  
(1 l = 6,39)

## 4,79

### Doppio Passo Primitivo

Italienischer Wein  
verschiedene Sorten  
0,75 l Flasche  
(1 l = 9,32)

## 6.99



Gültig vom 06.05. bis 11.05.2024

# Wochen-Knüller



## Exquisa

Frischkäse  
verschiedene Sorten  
175 / 200 g Becher  
(1 kg = 6,34 / 5,55)

**1,11**



## Schwarzwaldmilch Bio Joghurt

3,8 % Fett  
500 g Mehrweg-Glas  
zzgl. 0,15 Pfand  
(1 kg = 3,18)

**1,59**



## Kölln Müsli

verschiedene Sorten  
400 – 600 g Packung  
(1 kg = 6,65 – 4,43)

**2,66**



## Mövenpick Eiscreme

verschiedene Sorten  
tiefgefroren  
800 – 900 ml Packung  
(1 l = 2,99 – 2,66)

**2,39**



## Dr. Oetker Ristorante oder Bistro

verschiedene Sorten, tiefgefroren  
235 – 410 g Packung  
(1 kg = 10,17 – 5,83)

**2,39**

## Werder Ketchup

verschiedene Sorten  
450 ml Flasche  
(1 l = 3,98)

**1,79**



Jubiläumspreise  
140 Jahre  
**KONSUM**



## Landliebe Landkäse

verschiedene Sorten  
und Fettstufen  
150 g Packung  
(1 kg = 9,33)

**1,40**



## Reinert Bärchen-Streich

auch als Geflügel-Streich  
125 g Dose  
(1 kg = 11,20)

**1,40**



## Rama

verschiedene Sorten  
250 / 400 g Packung  
(1 kg = 5,60 / 3,50)

**1,40**



## Chio Tortillas

verschiedene Sorten  
110 g Beutel  
(1 kg = 12,73)

**1,40**



## Ritter Sport Nussklasse

verschiedene Sorten  
100 g Tafel  
(1 kg = 14,00)

**1,40**



## Kühne Würzsauce

verschiedene Sorten  
250 ml Flasche  
(1 l = 5,60)

**1,40**

## Schnell und einfach – Self-Checkout und Paket abholen

Self-Checkout: schneller einkaufen – auch zu Stoßzeiten. Raschere Abläufe, entlastete Mitarbeiter und steigende Kundenzufriedenheit – in den KONSUM-Märkten werden die Self-Checkouts, also die Selbstbedienungskassen, gerne und umfassend angenommen. In fünf Testfilialen können Kunden ihren Einkauf eigenhändig einscannen und selbst kassieren. Das Ergebnis: vor allem kürzere Schlangen, kaum Warten bei Stoßzeiten und eine Strategie gegen den Fachkräftemangel. In ländlichen Regionen, in denen zahlreiche Gemeinden mittlerweile ohne Nahversorger auskommen müssen, prüft KONSUM

aktuell autonome Einkaufsläden, bei denen Self-Checkout alles erleichtert.



DHL-Paketstationen in den KONSUM-Filialen. Was haben die KONSUM-Filialen in der Dantestraße, der Nordstraße, am Trinitatisplatz und an vielen anderen Standorten gemeinsam? Unsere Kunden und Mitarbeiter nutzen die Geschäfte bequem als DHL-Paketstationen. Weitere sind unter anderem an unseren Standorten in der Dufourstraße, Fockestraße sowie in der Geist- und Burgstraße in Halle geplant. Schon heute werden Sendungen einfach und direkt verschickt und empfangen – ohne zuhause stundenlang auf ein Paket warten zu müssen.

Gültig vom 06.05. bis 11.05.2024



**Milka Schokolade**

verschiedene Sorten  
110/130 g Packung  
(1 kg = 12,64/10,69)

**1,39**



**Argenta Schokolade**

verschiedene Sorten  
85/100 g Packung  
(1 kg = 21,76/18,50)

**1,85**



**Bundaberg Brewed Drinks**

verschiedene Sorten  
0,33 l Flasche  
zzgl. 0,08 Pfand  
(1 l = 4,39)

**1,45**



**Havana Club**

mit Cola oder Lime  
10 % Vol.  
330 ml Dose  
zzgl. 0,25 Pfand  
(1 l = 7,42)

**2,45**



**28 Black Energy Drink**

verschiedene Sorten  
auch zuckerfrei  
250 ml Dose  
zzgl. 0,25 Pfand  
(1 l = 4,76)

**1,19**



**effect**

Vodka Energy  
10 % Vol.  
330 ml Dose  
zzgl. 0,25 Pfand  
(1 l = 6,82)

**2,25**



**Fever-Tree**

verschiedene Sorten  
0,5 l Flasche  
zzgl. 0,15 Pfand  
(1 l = 4,98)

**2,49**



**Gerolsteiner Limonade oder Schorle**

verschiedene Sorten  
0,75 l Flasche  
zzgl. 0,25 Pfand  
(1 l = 1,32)

**0,99**



**Gerolsteiner**

verschiedene Sorten  
1 l Glasflasche  
zzgl. 0,15 Pfand

**1,09**

VON  
HIER  
#regional



## Lübzer Biere

verschiedene Sorten  
0,5 l Flasche  
zzgl. 0,08 Pfand  
(1 l = 1,70)

**0,85**



## Corona Extra

auch alkoholfrei  
6 x 0,355 l Träger  
zzgl. 0,48 Pfand  
(1 l = 3,70)

**7,89**



## Heineken Bier

auch alkoholfrei  
6 x 0,33 l Träger  
zzgl. 0,48 Pfand  
(1 l = 2,82)

**5,59**

Online  
**BESTELLEN.**  
Wir **LIEFERN**  
nach Hause.

[www.konsum-leipzig.de](http://www.konsum-leipzig.de)

## Wiltthener Feiner Alter

Weinbrand  
36 % Vol.  
0,7 l Flasche  
(1 l = 11,41)

**7,99**



## Budweiser Budvar

6 x 0,33 l Träger  
zzgl. 0,48 Pfand  
(1 l = 2,37)

**4,69**



## Desperados

verschiedene Sorten  
4 x 0,33 l Träger  
zzgl. 0,32 Pfand  
(1 l = 4,08)

**5,39**



## KLDF – mit Herrn Llambi in die Nacht tanzen

Tanzen ist Bewegung, Ausgleich, Freude, eigener Ausdruck und ein Event, das dank des KONSUM Leipzig Dance Festivals auch zum Mitmachen einlädt. Hier treffen zwischen dem 31. Mai und 2. Juni Profis auf Menschen, die immer geglaubt haben, unter zwei linken Füßen zu leiden. Dass das nicht stimmt und jeder, der es möchte, tanzen kann, zeigt sich beim KLDF. Weltklasse Tänzer und Tänzerinnen zeigen in 30 Workshops, wie man lateinamerikanisch die Hüften schwingt, wie sich beim Linedance Cowgirls und Cowboys geordnet aufreihen und wie beim offiziellen Tanz des Staates Kalifornien – dem West Coast Swing – die Dame um den Herrn kreist. Die Grundlagen werden gelegt. Wohin die schweißtreibende, eng getanzte Reise gehen kann, zeigen die Coaches zusammen mit einigen der weltbesten Tanzpaare bei der „Night of the Dancing Stars“. Besucher können dann auch die Fähigkeiten von Joachim Llambi, Juror bei Let's Dance, bewerten.

Das KLDF 2024 findet in der Kongresshalle am Zoo statt. Zehn Gehminuten vom Leipziger Zentrum entfernt, wird dort in bis zu 15 Sälen das Tanzbein geschwungen.

[www.konsum-leipzig-dancefestival.de](http://www.konsum-leipzig-dancefestival.de)

Gültig vom 06.05. bis 11.05.2024



**Gösler  
Natur Radler**

0,5 l Flasche  
zzgl. 0,08 Pfand  
(1 l = 1,98)

**0,99**



**Sternquell Bier**

Pilsner oder Natur-Radler  
0,5 l Flasche  
zzgl. 0,08 Pfand  
(1 l = 1,30)

**0,65**



**Landskron**

verschiedene Sorten  
0,5 l Flasche  
zzgl. 0,08 Pfand  
(1 l = 1,58)

**0,79**



**Erdinger  
Weißbier**

auch alkoholfrei  
0,5 l Flasche  
zzgl. 0,08 Pfand  
(1 l = 1,90)

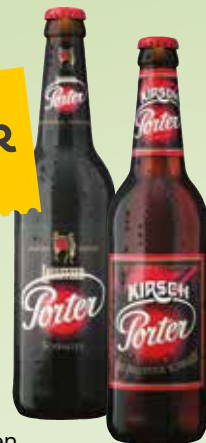
**0,95**



**Paulaner  
Spezi**

auch Zero  
0,5 l Flasche  
zzgl. 0,08 Pfand  
(1 l = 1,58)

**0,79**



**Lausitzer  
Porter**

verschiedene Sorten  
0,5 l Flasche  
zzgl. 0,08 Pfand  
(1 l = 1,58)

**0,79**

**effect®  
your energizer.** **0,89**

CLASSIC ZERO Sugarfree BLACK AÇAÍ COCONUT BLUEBERRY

effectenergy | www.effect-energy.com effect® your energizer.

LET THE  
*Taste*  
TAKE YOU  
THERE

OPIHR  
Oriental Spiced  
London Dry Gin

42,5% Vol.  
0,7 Liter

Massvoll-  
genossen.de





## Becks Pils

11 x 0,5 l Kasten  
zzgl. 2,38 Pfand  
(1 l = 1,82)

**9,99**



## Sternburg Bier

verschiedene Sorten  
20 x 0,5 l Kasten  
zzgl. 3,10 Pfand  
(1 l = 0,95)

**9,49**



## Wicküler Pilsener

20 x 0,5 l Kasten  
zzgl. 3,10 Pfand  
(1 l = 1,15)

**11,49**



## Tartex Abendbrotaufstrich

Kirschtomate Rucola oder  
Belugalinse Balsamico  
Bio-Qualität  
135 / 140 g Glas  
(1 kg = 18,44 / 17,79)

**2,49**



## Saupiquet Thunfisch

verschiedene Sorten  
130 – 185 g Packung  
(1 kg = 21,46 – 15,08)

**2,79**



## Regina mit Herz

Haushaltstuch  
3-lagig  
4er Pack

**2,49**

**DOPPELT SCHMECKT BESSER!**  
Innovation im Großtafelsegment 2 Sorten in 1 Tafel

**ITTER SPORT DUO**  
verschiedene Sorten

je 218 g Tafel **2,99 €**  
1 kg = **13,72 €**



## Gut & Günstig Rosen

verschiedene Farben  
im Mix  
11er Strauß

**1,99**

Gültig vom 06.05. bis 11.05.

# An unserer FRISCHETHEKE

Unsere  
Frischetheken  
in Ihrer Nähe:

[www.konsum-leipzig.de/  
services/frischetheke](http://www.konsum-leipzig.de/services/frischetheke)



## Schweinekamm

vom Qualitätsschwein  
ohne Knochen  
der besonders saftige,  
kernige Braten  
1 kg

**7,77**



## Roastbeef

vom Qualitätsjungbullen  
leicht marmoriert,  
zart gereift  
1 kg

**22,90**



## Rinderbraten, Gulasch oder Rouladen

vom Qualitätsjungbullen  
aus der Oberschale  
1 kg

**16,90**



## sogut Hausmacher Knackwurst

rauchfrisch  
mit Kümmel  
oder Knoblauch  
1 kg

**15,90**



## sogut Lachsschinken

mild gesalzen  
und geräuchert  
1 kg

**19,90**



## sogut Rostbratwurst

gebrüht  
für Grill und Pfanne  
1 kg

**12,90**



## Beeck Schwarze Oliven

ohne Stein  
in Öl  
1 kg

**20,90**



## Beeck Gefüllte Paprini

in Öl  
1 kg

**25,90**



## Bärlauch Rebell

Österreichischer Schnittkäse  
mit Bärlauch verfeinert  
aus Kuhmilch  
50% Fett i. Tr.  
1 kg

**23,90**



# TALK

## am Einkaufskorb

Erik Maier, Lehrstuhlinhaber  
an der Handelshochschule Leipzig  
im Gespräch mit  
**KONSUM-Vorstand**  
Dirk Thärichen

Mit Prof. Dr. Erik Maier und Prof. Dirk Thärichen treffen im KONSUM An der Märchenwiese Forschung und Unternehmertum aufeinander. Der eine ist Inhaber des Lehrstuhls für Marketing und Handel an der renommierten Handelshochschule Leipzig (HHL) und der andere seit 10 Jahren KONSUM-Vorstand sowie Marketingprofessor an der Hochschule Mittweida.

Kann man als Professor für Handelsmarketing eigentlich noch unbefangenen Einkaufen gehen? Oder hat man beim Shoppen und Schlendern immer auch die Forscherbrille auf? Eine gute Frage, die da Dirk Thärichen an Erik Maier stellt. Der gibt zu: „Ich ertappe mich schon dabei, wie ich mir die Werbung vor Ort, Ihre Rabattaktionen oder die digitalen Displays etwas genauer ansehe und mir die ein oder andere Notiz im Hinterkopf mache“, sagt der Lehrstuhlinhaber lächelnd und trägt seinen Korb in Richtung Obst und Gemüse. Aber er versuche, als ganz normaler Kunde für seine Familie einzukaufen. Apropos Familieneinkauf: Maier macht einmal die Woche einen Großeinkauf, so sei alles Wichtige immer im Haus. „Und dann sind da natürlich noch die Abstecher in den KONSUM um die Ecke zwischendurch“, ergänzt der Handelsexperte und schnappt sich Paprika und Basilikum: „Frisches landet bei uns immer im Korb.“

### Gelebte, regionale Verankerung

„Wissen Sie, was ich am KONSUM so schätze? Dass man immer frische Bio-Produkte und so viel Auswahl an regionalen Waren findet.“ Diese regionale Verankerung zeichne den KONSUM schließlich aus, betont Dirk

Thärichen: „Wir leben das wirklich, nicht nur beim Obst und Gemüse, sondern beispielsweise auch bei Milch- und Fleischprodukten.“ Maier erkennt dieses Konzept auch in einem anderen Sortimentsbereich: Tortillas, hergestellt in einer Manufaktur in der Karl-Heine-Straße in Leipzig. „Die findet man nicht so schnell in anderen Supermärkten“, weiß der Wissenschaftler.

„Dieser Fokus auf die Regionalität verbindet uns übrigens“, sagt er. Die HHL und der KONSUM seien Institutionen im Geiste und folgen der Prämisse „aus der Region für die Region“. Die HHL untersucht die lokale Wirtschaft und hat mit dem KONSUM einen Kooperationspartner vor Ort gefunden. „Als Hochschule lernen wir dabei richtig viel über den regionalen Handel“, sagt Maier, während sich sein Korb mit Kaffee, Nudeln, Joghurt, Brötchen, Honig und vielem mehr füllt. „Das ist eine wichtige Erkenntnisquelle für uns.“ Maier geht hier An der Märchenwiese nicht nur richtig gern einkaufen, sondern hat am konkreten Beispiel dieser KONSUM-Filiale wissenschaftliche Projekte bei der Neueröffnung 2022 durchgeführt. „Wir haben hier eine Standortanalyse gemacht, die Auswirkungen von digitaler Werbung

untersucht und das Einkaufserlebnis insgesamt genauer angeschaut“, erläutert der HHL-Professor. Woran sie derzeit arbeiten? „Wir begleiten die Entwicklung der neuen KONSUM App auf wissenschaftlicher Seite“, so Maier. „Damit bekommt der KONSUM ein richtig gutes, vollumfängliches, digitales Angebot inklusive Rabattmöglichkeiten und allem drum und dran. Das wird eine Erfolgsgeschichte!“

### Genossenschaftler aus Überzeugung

Maier ist hier Stammkunde, das merkt Thärichen schnell. Der Professor weiß genau, wo Getränke, Haushaltswaren oder Tiefkühlkost zu finden sind. Mitglied in der KONSUM-Genossenschaft ist er außerdem, und zwar „aus Überzeugung. Mir gefällt der Grundgedanke des Solidarprinzips.“ Und wer Mitglied ist, geht tatsächlich häufiger im KONSUM einkaufen. Und das wiederum wirkt sich positiv auf den Umsatz für alle Beteiligten aus. „Schauen Sie nur in meinen Einkaufskorb! Ich hab' alles, was ich brauche und sogar noch ein bisschen mehr“, sagt Maier zufrieden und geht zur Kasse – mit Forschung im Blick und Frische im Korb.

Gültig vom **06.05. bis 11.05.2024**



**Spargel,  
weiß**

aus Deutschland  
Klasse I  
1 kg

**10,99**



**Spargel,  
grün**

aus Deutschland  
Klasse 1  
400 g Bund  
(1 kg = 12,98)

**5,19**



**Zitrone**

aus Spanien  
Klasse I  
500 g Packung  
(1 kg = 1,90)

**0,95**



**Dill**

erntefrisch  
25 g Packung  
(1 kg = 39,60)

**0,99**



**Bio Alnatura  
Weidemilch  
Crème Fraîche**

30 % Fett  
150 g Becher  
(1 kg = 9,27)

**1,39**



**Gut & Günstig  
Schlagsahne**

30 % Fett  
200 ml Becher  
(1 l = 4,95)

**0,99**



**Irische Butter**

mild gesäuert  
250 g Stück  
(1 kg = 10,76)

**2,69**



**Gut & Günstig  
Norwegische  
Lachsfilets**

tiefgefroren  
250 g Packung  
(1 kg = 21,96)

**5,49**



**Gut & Günstig  
Dinkelmehl**

Typ 630  
1 kg Packung

**1,29**



# Spargelkuchen

## Zutaten



### Für den Teig:

300 g Dinkelmehl  
170 g Butter  
2 EL Creme fraiche  
1 TL Salz  
5 EL Wasser  
1 TL Zucker

### Für die Füllung:

150 g Spargel, weiß  
150 g Spargel, grün  
100 g Lachsfilet  
1 Bund Dill  
100 ml Sahne  
4 Eier  
1 Zitrone  
1/2 TL Muskat  
1/2 TL Pfeffer, schwarz

### Außerdem:

etwas Butter für die Form



## Zubereitung

- 1** Ofen auf 170 Grad vorheizen. Die kalte Butter in kleine Stücke schneiden und mit den Händen in das Dinkelmehl reiben.
- 2** Zucker, Salz, Crème Fraîche und 5 EL kaltes Wasser hinzugeben und alles zu einem glatten Teig verkneten.
- 3** Teig zu einer Kugel formen, in Frischhaltefolie wickeln und 10 Minuten ins Gefrierfach legen.
- 4** Spargel schälen, die holzigen Enden kürzen und in Stücke schneiden. Lachs waschen, trocken tupfen und ebenfalls in Stücke schneiden. Dill waschen und trocken schleudern. Von den Stielen zupfen und grob hacken.
- 5** Eier und Sahne in einer Schüssel verquirlen. Zitronenabrieb mit einer Reibe darüber reiben, mit Salz, Pfeffer und Muskat würzen und alles gut vermengen.
- 6** Teig aus dem Gefrierfach nehmen zu einer Kugel formen und auf der bemehlten Arbeitsfläche ausrollen. Teig groß genug ausrollen, dass auch der Rand der Form bedeckt ist.
- 7** Die Form gut mit Butter einfetten. Dann den Teig in die Form legen und mit den Fingern andrücken. Überschüssigen Teig vom Rand entfernen. Den Teig mit einer Gabel mehrfach einstechen.
- 8** Spargelstücke, Lachsfilet und Dill in der Form verteilen und mit der Ei-Sahne-Masse übergießen.
- 9** Im Ofen bei 170 Grad ca. 45 Minuten backen, bis das Ei gestockt und der Teig goldbraun ist. Kurz abkühlen lassen und warm oder kalt servieren. Dazu passt ein grüner Salat.



# 140 Jahre KONSUM:

## Herzlich. Seit 140 Jahren.

## Im Heute gelebt. Vom Gestern geprägt.

Wer wie der KONSUM Leipzig auf 140 Jahre Firmengeschichte zurückschaut, kann so einiges erzählen. Von guten und von schlechten Zeiten, von Aufschwung und von Talfahrten. Wichtig ist, was bleibt. Was man gelernt hat und wie sich daraus eine Essenz bildet, die man heute spürt – und morgen erst recht. Wir haben viel vor. So möchten wir den KONSUM in den nächsten Jahrzehnten weiterhin an der Spitze des deutschen Lebensmittelhandels halten und dabei unseren besonderen Werten einer Genossenschaft treu bleiben. Möchten nah an den Menschen unserer Region bleiben. Und uns genau für diese Region engagieren. Ein Engagement, für das wir seit 140 Jahren stehen.

### ♥ HEUTE

#### Nah. Frisch. Freundlich.

Drei Worte, die für den KONSUM stehen. Wir sind als Kiezseele genau dort, wo die Menschen leben. Unsere lokalen und regionalen Produkte überzeugen durch viel Frische zu fairen Preisen. Und wer in unsere Filiale kommt, darf sich immer willkommen fühlen.

#### Übrigens: Shopping bei KONSUM wird für Sie digital!

Mit der KONSUM-App und unserem Online-Shop können Sie sich ganz besondere Rabatte sichern und von zuhause aus einkaufen, wenn Ihnen die Couch mal näher ist als der Einkaufswagen.



### ♥ 1946-1989

#### DDR-Zeit: Aufstanden aus Ruinen

Nach dem Krieg fängt die KONSUM Genossenschaft buchstäblich bei null an. Als zweitgrößtes Handelsunternehmen der DDR ist der KONSUM vor allem Nahversorger auf dem Land. Aufgrund seines privatwirtschaftlichen Status passt er eigentlich nicht in das sozialistische Wirtschaftssystem, aber der Staat braucht dieses Angebot und so wächst die Akzeptanz bei gleichzeitiger Einordnung in die staatliche Planung. Anfang der 50er Jahre gibt es 380 Filialen für Lebensmittel, Textilien, Schuhe, Fisch, Molkereiprodukte, Tabak, Spirituosen und Schreibwaren, die für alle zugänglich sind, nicht mehr nur für Mitglieder. 1989 hat der KONSUM fast 150.000 Mitglieder in der DDR – eine unglaubliche Zahl.



140 Jahre KONSUM Sonderedition Einkaufsbeutel, voraussichtlich erhältlich ab Mitte Mai in Ihrem KONSUM Supermarkt.



### ♥ 1990

#### Zeitenwende: Von der Kaufhalle zum Supermarkt

Umwälzende politische Veränderungen wirken sich auch auf das DDR-Imperium des KONSUM aus. Die traditionsreiche Genossenschaft erfindet sich neu und schlägt einen Weg als reiner Lebensmittelhändler ein. Mit Erfolg: Die Dividenden steigen und es entstehen neue Läden, die sogar ausgezeichnet werden. Der KONSUM ist in der Neuzeit angekommen.



Standortkarte\*

# 140 Jahre KONSUM<sup>♥</sup>



## ♥ 1930

### Neue Firmenzentrale mit maritimem Flair

Nach Entwürfen von Star-Architekt Fritz Höger errichtet KONSUM in der Industriestraße einen Gebäudekomplex, der geschickt mit Licht und Schatten spielt. Das Objekt mit Backsteinfassade ähnelt durch die gebogenen Fensterscheiben einem Ozeandampfer mit Kommandobrücke.

Das passt auf jeden Fall zum einstigen Gründungsort, dem Restaurant „Zum Dampfschiff.“ Nirgends Überschwang, aber auch nirgends Armseligkeit – so beschreibt Fritz Höger sein Konzept. Ein Motto, das bis heute gut zu KONSUM passt.

## ♥ 1914-1945

### Dunkle Zeiten: 1. und 2. Weltkrieg

Die Waren werden knapp. Die Arbeiter sind an der Front. Der freie Handel kommt zum Erliegen. Die goldenen Zwanziger sind nur ein kurzer Lichtblick, bevor die Weltwirtschaftskrise den Horizont wieder verdunkelt und die Nationalsozialisten an die Macht kommen. 1941 wird der KONSUM von den Nazis enteignet.



## ♥ 1908

### Auf Weltniveau: Das Geschäft läuft

Der KONSUM hat sich in kurzer Zeit zu einem der größten Konsumvereine der Welt entwickelt. Mehr als 40.000 Mitglieder, 1.093 Beschäftigte, 73 Verkaufsstellen, 1.273.366 Mark Geschäftsguthaben, 16.864.590 Mark Umsatz und 1.164.891 Mark Spareinlage. Das kann sich sehen lassen.



Der erste 16 m<sup>2</sup>  
große Laden  
des Konsums

## ♥ 1884

### Von der Idee zur Genossenschaft

Im Restaurant „Zum Dampfschiff“ treffen sich am 3. Februar 1884 rund 130 Männer und Frauen, um den Plagwitzer Konsumverein zu gründen. Dessen Zweck ist es, an Mitglieder und Nicht-Mitglieder unverfälschte gute Ware zum persönlichen Bedarf sowie für Haushalt und Gewerbe gegen sofortige Barzahlung zum Tagespreis zu verkaufen. Aus dem erzielten Gewinn soll Kapital für die Mitglieder des Vereins gesammelt werden. Am 8. Mai 1884 erfolgt dann der Eintrag in das Genossenschaftsregister. Im gleichen Jahr eröffnet die erste Warenabgabestelle in der Bahnhofstraße 5, heute Weißenfelder Straße 33 – die Keimzelle des heutigen Großunternehmens.



Plakat aus den 1930er Jahren, welches die avantgardistische Repräsentationsarchitektur der Konsumbauten widerspiegelt\*

\* ©Konsum Leipzig eG,  
ISBN 978-3-942360-18-0

Gültig vom 13.05. bis 18.05.2024

# Wochen-Knüller

## Milram Quark oder Aufstrich

verschiedene Sorten  
155 / 185 g Packung  
(1 kg = 6,39 / 5,35)



**0,99**

## Arla Kærgården

verschiedene Sorten  
auch Bio-Qualität  
200 / 250 g Becher  
(1 kg = 8,85 / 7,08)



**1,77**

## McCain Frites

Deluxe oder Original  
tiefgefroren  
600 / 750 g Packung  
(1 kg = 2,65 / 2,12)



**1,59**

## Melitta Auslese oder Harmonie

Kaffee gemahlen  
auch entkoffeiniert  
500 g Packung  
(1 kg = 10,78)



**5,39**

## Landliebe Sahne- oder Grießpudding

verschiedene Sorten  
150 g Becher  
(1 kg = 3,93)



**0,59**

## Amecke + Säfte

verschiedene Sorten  
0,68 / 1l Packung  
(1l = 2,72 / 1,85)

**1,85**





Online  
**BESTELLEN.**  
Wir **LIEFERN**  
nach Hause.

[www.konsum-leipzig.de](http://www.konsum-leipzig.de)



## Jacobs Kaffeesticks

verschiedene Sorten  
36 – 180 g Packung  
(1 kg = 60,83 – 12,17)

**2,19**



## Senseo Kaffeepads

verschiedene Sorten  
92 – 112 g Packung  
(1 kg = 23,80 – 19,55)

**2,19**



## Côtes du Rhône Vin Bio

Französischer Rotwein  
0,75 l Flasche  
(1 l = 5,85)

**4,39**

## Jetzt neu im Regal

Unsere Kunden gehen gerne auf die Suche nach neuen Geschmäckern. In unseren KONSUM-Filialen\* legen wir daher immer wieder eine Spur von neuen Leckereien und himmlisch schmeckenden Produkten aus. In dieser Ausgabe widmen wir uns einem neuen Red Bull Erlebnis, leckerem Fruchtsecco und beliebten Eissaucen. Einfach zum Zunge schmalzen:

### Red Bull Summer Edition

Die Tage sind warm, die Stimmung ist toll und Spaß liegt in der Luft. Die passende Dosis Exotik erleben Sie in einem Sommer wie diesem mit der Red Bull Sommer Edition mit Curuba-Holunderblüte. Der blumige Geschmack der Holunderblüte ist bekannt und beliebt. In der Volksmedizin hat Holunder eine lange Tradition als Heilpflanze. Curuba ist die Bananen-Passionsfrucht. Ist die Curuba reif, duftet sie angenehm vollfruchtig und verleiht der Red Bull Summer Edition ein leicht säuerliches Aroma. Diese Art der Passionsfrucht ist gesund und ein sehr vitaminreicher Exot.

[www.redbull.com](http://www.redbull.com)



### Rotkäppchen Fruchtsecco Maracuja

Fein-perlend und fruchtig exotisch – so mundet der Rotkäppchen Fruchtsecco in der neuen Sorte Maracuja. Wer mit der limitierten Abwechslung zu bekannten Fruchtseccos anstößt, erlebt den Urlaub im Glas. Laue Sommernächte laden dazu ein, Freunde einzuladen, die Korke knallen zu

lassen und entspannt mit klirrenden Sektflöten anzustoßen. Ob auf Partys, bei Familienfeiern oder als idealer Aperitif bei intimen Stunden zu zweit – die Mischung aus Rotkäppchen-Sekt und Maracuja untermalt angenehme Gesellschaft. Und fast keine andere Frischfrucht enthält so viel Magnesium wie Maracuja.

[www.rotkaeppchen-mumm.de](http://www.rotkaeppchen-mumm.de)

### Schwartau Eissaucen

Wie toppt man den Genuss von Eis? Richtig, mit einer der herrlich verführerischen Eissaucen von Schwartau. Endlich, nach klirrenden Wintermonaten, stehen die Schwartau Eissaucen in den Geschmacksrichtungen Erdbeere, Himbeere, Kirsch, Schoko und Caramel wieder in den KONSUM-Regalen. Diese i-Tüpfelchen auf Eis, Pudding oder Frucht-desserts sind nicht nur lecker, sondern auch nachhaltig. So wird beispielsweise die Schokoladen-Sauce aus Rainforest-Alliance-zertifiziertem Kakao hergestellt.

[www.schwartau.de](http://www.schwartau.de)

*\*Hinweis: Diese Produkte sind nicht in allen KONSUM-Filialen erhältlich.*

Gültig vom 13.05. bis 18.05.2024



**Bahlsen  
Gebäck**

verschiedene Sorten  
97 – 125 g Packung  
(1 kg = 18,45 – 14,32)

**1,79**



**Milka  
MMMAX**

verschiedene Sorten  
270 / 300 g Tafel  
(1 kg = 9,04 / 8,13)

**2,44**



**Milka  
Favourites  
oder Party Mix**

158 / 159 g Packung  
(1 kg = 15,44 / 15,35)

**2,44**



**Ehrmann  
High Protein**

Pudding oder Joghurt  
verschiedene Sorten  
200 g Becher  
(1 kg = 5,55)

**1,11**



**Mühlhäuser  
Thüringer  
Pflaumenmus**

Original oder stückig  
450 g Glas  
(1 kg = 5,33)

**2,49**



**Bonne Maman  
Konfitüre**

verschiedene Sorten  
370 g Glas  
(1 kg = 7,27)

**2,69**



Online  
**BESTELLEN.**  
Wir **LIEFERN**  
nach Hause.

[www.konsum-leipzig.de](http://www.konsum-leipzig.de)



**Coppentrath  
& Wiese  
Festtagstorte**

verschiedene Sorten  
tiefgefroren  
1,4 / 1,5 kg Packung  
(1 kg = 6,42 / 5,99)

**8,99**



**Dr. Oetker  
Backmischung**

verschiedene Sorten  
280 – 580 g Packung  
(1 kg = 9,25 – 4,47)

**2,59**



**Original  
Wurzener  
Erdnussflips**

75 g Packung  
(1 kg = 7,33)

**0,55**



**Patros**

verschiedene Sorten  
45 / 52 % Fett i. Tr.  
140 – 180 g Packung  
(1 kg = 14,21 – 11,06)

**1,99**



**Wiltmann  
Bio Salami**

verschiedene Sorten  
80 g Packung  
(1 kg = 23,63)

**1,89**



**Frosta  
Schlemmerfilet  
oder Fischstäbchen**

verschiedene Sorten  
tiefgefroren  
360 / 450 g Packung  
(1 kg = 8,31 / 6,64)

**2,99**

**ERFRISCHENDE, FRUCHTIGE  
VIELFALT**

hohes C  
FUNCTIONAL  
WATER  
versch. Sorten,  
je 0,75 l Flasche  
zzgl. 0,25 Pfand  
(11 = 1,53)

**1.15**

Die Limo  
von granini  
versch. Sorten,  
je 1,0 l Flasche  
zzgl. 0,25 Pfand

**1.35**

[www.bad-brambacher.de](http://www.bad-brambacher.de)

Von der Natur zum Menschen

Mineralquelle  
**Bad Brambacher**

Gültig vom 13.05. bis 18.05.2024



### Gut & Günstig Hummus Natur

Zubereitung aus Kichererbsen  
und Sesam  
200 g Becher  
(1 kg = 4,95)

**0,99**



### Gut & Günstig Feine Quark- Creme

verschiedene Sorten  
200 g Becher  
(1 kg = 3,45)

**0,69**



### Gut & Günstig Traube

100 % Fruchtgehalt  
1 l Flasche  
zzgl. 0,25 Pfand

**1,49**



### Gut & Günstig Snack Mandeln

200 g Packung  
(1 kg = 13,95)

**2,79**



### Gut & Günstig Teewurst

125 g Packung  
(1 kg = 10,00)

**1,25**



### Gut & Günstig Rahm-Spinat

tiefgefroren  
450 g Packung  
(1 kg = 1,76)

**0,79**



### Gut & Günstig Sahnemeerrettich

sahnig-mild  
185 g Glas  
(1 kg = 6,43)

**1,19**



### Gut & Günstig Delikatess Frikadellen

200 g Packung  
(1 kg = 8,95)

**1,79**



### Gut & Günstig Raffinade Zucker

1 kg Packung

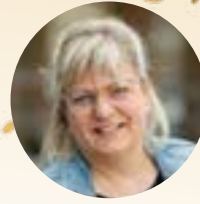
**1,49**

## Besondere Momente. Seit 140 Jahren.

Schön, wenn man gemeinsam etwas zu feiern hat – zum Beispiel 140 Jahre Zugehörigkeit zum KONSUM. So wie Szilvia, Sandra, David, Michael, Steffen und Franziska. Natürlich ist nicht jeder Mitarbeitende für sich genommen bereits so lange dabei ... da hätten sie der natürlichen Altersgrenze ein schönes Schnippchen geschlagen. Doch wenn man ihre Jahre beim KONSUM addiert, kommt man genau auf die Summe von 140 – so alt, wie der KONSUM dieses Jahr wird. Sie sind also schon lange dabei. Was waren bisher ihre schönsten KONSUM-Momente? Fragen wir sie doch!



„Ich bin schon seit 27 Jahren Teil der KONSUM Familie – das allein ist bereits ein besonderer Moment!“  
Szilvia Peitz, Unternehmensservice



„Ich bin gerne die gute Seele der Abteilung. Das liegt mir und mag ich sehr.“  
Sandra Jahn, Betriebsorganisation / Revision und Inventuren



„Ich hatte einmal eine Blind-schleiche vor der Filiale gefunden – und natürlich gleich gerettet.“  
David Quellmalz, Datenmanagement



„Die gemeinsame Eröffnung unserer Filiale im Westwerk war schon eine ganz besondere Sache!“  
Michael Simon, Filialleiter Westwerk



„Ich habe meine Frau im KONSUM kennengelernt. Seitdem erleben wir viele besondere Momente zusammen.“  
Steffen Böker, Fachgebietsmanager Frische



„Für mich sind es die wundebaren Menschen im KONSUM Team, die ich in den letzten Jahren begleiten durfte.“  
Franziska Schreiber, Abteilungsleiterin Personalwesen

# KONSUM



## Komm ins Team! Ausbildung zum Einzelhandelskaufmann (m/w/d)

**Dauer: 3 Jahre** (kann verkürzt werden)

### Das bringst du mit:

- Hauptschulabschluss oder mittlere Reife
- Spaß am Umgang mit Menschen und an Teamarbeit
- Begeisterung für den Handel
- Engagement, Zuverlässigkeit und Flexibilität

### Das bieten wir:

- ein starkes, erfolgreiches Team, das füreinander da ist
- qualifizierte Ausbildung durch motivierte Kollegen und erfahrene Ausbilder, die dir zur Seite stehen
- individuelle Förderung durch Seminare, Trainings und Prüfungsvorbereitungen in der KONSUM Akademie
- Übernahme bei guten Leistungen mit attraktiven Entwicklungschancen

**Mehr Infos auf:** [www.konsum-leipzig.de/jobs/schueler-studierende](http://www.konsum-leipzig.de/jobs/schueler-studierende)

### Bewirb dich jetzt!

Einfach Code scannen oder schicke deine Bewerbung an:  
[ausbildung@konsum-leipzig.de](mailto:ausbildung@konsum-leipzig.de)



Gültig vom 13.05. bis 18.05.2024



### Pilsener Urquell

6 x 0,33 l Träger  
zzgl. 0,48 Pfand  
(1 l = 2,32)

**4,59**



### Krombacher Elf

verschiedene Sorten  
11 x 0,5 l Kasten  
zzgl. 2,38 Pfand  
(1 l = 1,82)

**9,99**



### Freiberger Pils

20 x 0,5 l Kasten  
zzgl. 3,10 Pfand  
(1 l = 1,40)

**13,99**

Gewinnen Sie **1** von **4**  
Einkaufsgutscheinen  
im Wert von **30 Euro!**



verschiedene  
Sorten  
1,0 Liter Flasche  
**0,49 €\***  
zzgl. 0,15 € Pfand

Abbildung ähnlich.

Senden Sie eine E-Mail mit Ihrem Namen, Ihrer Anschrift und dem Stichwort „Ileburger SACHSEN QUELLE“ bis **18.05.2024** an: [gewinnspiel@konsum-leipzig.de](mailto:gewinnspiel@konsum-leipzig.de) Und mit etwas Glück können Sie einen Einkaufsgutschein im Wert von 30 Euro gewinnen!

**Datenschutz:** Mit Ihrer Teilnahme-E-Mail stimmen Sie der Verarbeitung Ihrer personenbezogenen Daten zu. Die Daten werden ausschließlich für dieses Gewinnspiel gem. Art. 6, Abs. 1a DSGVO zur Zusendung eines Gewinns genutzt. Sie haben das Recht auf Auskunft, Beschwerde, Löschen, Berichtigung und Widerspruch. Anschrift des Verantwortlichen siehe Handzettel.

**Teilnahmebedingungen:** Teilnahmeberechtigt sind alle Personen ab 18 Jahren mit Wohnsitz in Deutschland. Ausgenommen sind Mitarbeiter der beteiligten Unternehmen und deren Angehörige sowie Teilnahmen über Gewinnspielvereine. Teilnehmen können nur E-Mails mit vollständigen Angaben. Das Los entscheidet. Eine Barauszahlung ist nicht möglich. Der Rechtsweg ist ausgeschlossen.

## 35. Vertreterversammlung der Konsum Leipzig eG

Durch Aufsichtsrat und Vorstand  
der Konsum Leipzig eG wird  
die 35. Vertreterversammlung für  
Sonnabend, 8. Juni 2024, in den Festsaal  
der Konsumzentrale, Industriestraße 95,  
04229 Leipzig einberufen. Die geladenen  
Teilnehmer sind ausschließlich  
die gewählten Mitgliedervertreter.  
Die Tagesordnung ist ab dem 24. Mai  
einzusehen unter  
[www.konsum-leipzig.de/  
aktuelles](http://www.konsum-leipzig.de/aktuelles).



### Echter Nordhäuser Doppelkorn

0,7 l Flasche  
38 % Vol.  
(1l = 10,84)

**7,59**



### Captain Morgan

Original Spiced Gold  
Rum, auch alkoholfrei  
0,0 oder 35 % Vol.  
0,7 l Flasche  
(1l = 15,27)

**10,69**



### Grevensteiner

Original oder Helles  
0,5 l Flasche  
zzgl. 0,08 Pfand  
(1l = 1,98)

**0,99**



### Köstritzer Biere

verschiedene Sorten  
0,5 l Flasche  
zzgl. 0,08 Pfand  
(1l = 1,70)

**0,85**



### Paulaner Hefe-Weißbier

naturtrüb oder dunkel  
0,5 l Flasche  
zzgl. 0,08 Pfand  
(1l = 1,90)

**0,95**



### Bad Brambacher

verschiedene Sorten  
1l Flasche  
zzgl. 0,25 Pfand

**0,59**



### hella

Mineralwasser  
mit Fruchtgeschmack  
verschiedene Sorten  
0,75 l Flasche  
zzgl. 0,25 Pfand  
(1l = 0,79)

**0,59**



### Margon Mineralwasser

verschiedene Sorten  
1l Glasflasche  
zzgl. 0,15 Pfand

**0,79**

Gültig vom 06.05. bis 18.05.2024

# Günstig. Frisch. Superlecker. Aus unserer Backstation!



**Käse-Zwiebel  
Brötchen**

80 g Stück  
(1 kg = 4,88)

**0,39**



**Doppelbrötchen**

110 g Stück  
(1 kg = 2,55)

**0,28**



**Sonntags-  
brötchen**

75 g Stück  
(1 kg = 2,13)

**0,16**



**Kaiserbrötchen**

62 g Stück  
(1 kg = 2,42)

**0,15**



**Laugenecke**

76 g Stück  
(1 kg = 7,87)

**0,59**



**Weltmeister  
Mehrkornbrot**

750 g Laib  
(1 kg = 2,21)

**1,66**

#### FILIALEN MIT FRISCHETHEKE UND IMBISS

**Leipzig:** Arthur-Hoffmann-Straße 175 (nur Imbiss), Dufourstraße 25, Käthe-Kollwitz-Straße 18, Westwerk/Karl-Heine-Straße 87 (nur Imbiss), Könnertstraße 50, Lützner Straße 162, Nordstraße 41, Rosa-Luxemburg-Straße 35, Waldzieststraße 1, An der Märchenwiese 16a, Bornaische Straße 55 (nur Imbiss)

#### FILIALEN MIT FRISCHETHEKE

**Altenburg:** Klostersgasse 1; **Delitzsch:** Beerendorfer Straße 49, Eilenburger Straße 30; **Leipzig:** Grassistraße 13, Coppistraße 42-44, Dieskaustraße 365, Hauptmannstraße 6, Moritz-Hof/Johannes-R.-Becher-Straße 2; **Löbnitz:** Zschernweg 4; **Markkleeberg:** Rathausstraße 33-35, **Schkeuditz:** Rathausplatz 1

#### IMPRESSUM

**Herausgeber:** KONSUM Leipzig eG, Industriestraße 95, 04229 Leipzig; [www.konsum-leipzig.de](http://www.konsum-leipzig.de)

**Anzeigen:** KONSUM Leipzig eG: Alle Rechte vorbehalten. Nachdruck auch auszugsweise nur mit Genehmigung des Herausgebers.

**Kontakt: E-Mail:** [konsum@konsum-leipzig.de](mailto:konsum@konsum-leipzig.de), **Telefon:** 0341 49840, **Fax:** 0341 4804312;

**KONSUM Lieferdienst:** [www.konsum-leipzig.de](http://www.konsum-leipzig.de); **Hotline KONSUM Lieferdienst:** 0341 90229080;

#### Bildnachweis:

Titel: @freepik.com, @shutterstock\_Ewa Studio; S. 2 @freepik\_user35194502; ©J.J. Darboven GmbH & Co. KG; S. 5 ©KONSUM Leipzig, S. 11: ©Anika Dollmeyer; 12: ©Edeka-Bilddatenbank; S. 13: Rezeptbild ©Edeka-Bilddatenbank; S. 14-15 ©Stadtgeschichtliches Museum Leipzig ISBN 978-3-942360-18-0; S. 21: ©Anika Dollmeyer